

PODÉLNÝ PROFIL
Přeložka Vesnického potoka
– prodloužení přeložky

Měřítko 1:250/100

Legenda

- Stávající terén
- Niveleta koryta (kynety)
- Dno opevnění (vrchol těsnění)
- Základová spára (dno těsnění)
- Levý břeh
- Pravý břeh
- Hladina návrh. průtoku

Hloubka výkopu

Kóta hladiny návrhového
průtoku ($Q = 12.4 \text{ m}^3 \cdot \text{s}^{-1}$)
od km 0.213 ($Q = 1.95 \text{ m}^3 \cdot \text{s}^{-1}$)

Kóta pravého břehu

Kóta levého břehu

Niveleta koryta

Kóta vrcholu jílového těsnění

Kóta dna výkopu (zákl. spára)

Kóta stávajícího terénu

Srovnávací rovina

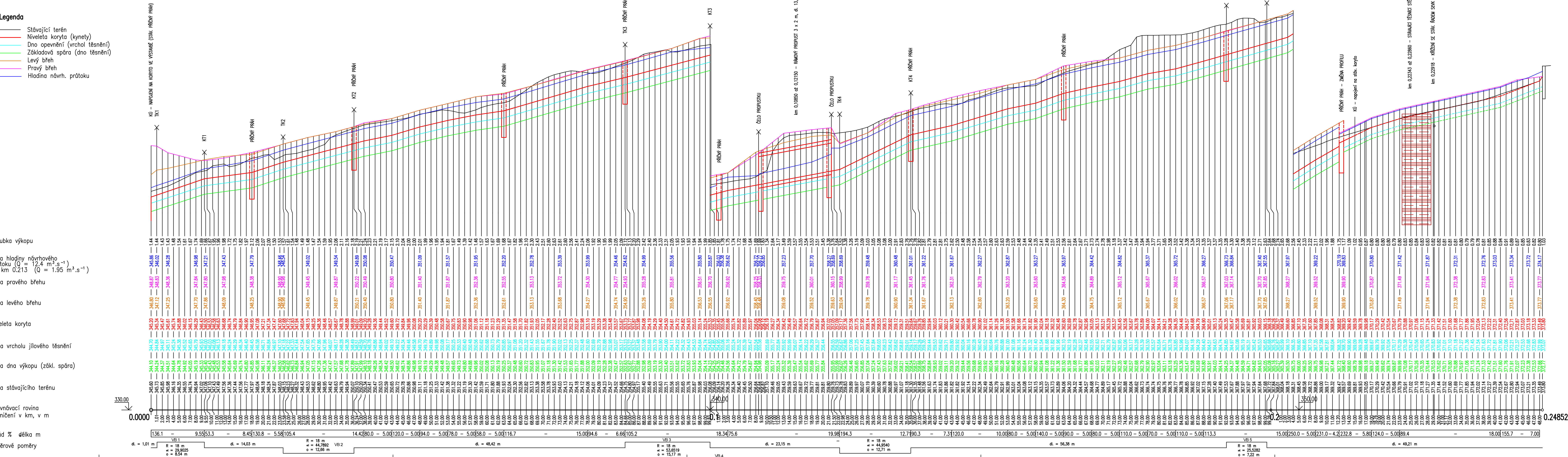
Staničení v km, v m

Spád % délka m

Směrové poměry

km 0,000 – 0,213 : NOVÉ KORYTO TOKU, km 0,213 – 0,215 NAPOJENÍ NA STAŘÍŠÍ KORYTO

STAVAJÍCÍ KAMENNÉ KORYTO



VODOHOSPODÁŘSKÉ PROJEKTY TEPLICE Posloupice 3115, 415 01 Teplice Tel.: 417 577 768 Telefax: 417 531 082 e-mail: info@vpt.cz	ZODP. PROJEKTANT		Ing. Kokeš	STUPEŇ DPS	11/2015
	VYPRACOVAL		Ing. Kokeš		
	KONTROLOVAL		J. Jerman		
	NAZEV: PŘELOŽKA VESNICKÉHO POTOKA - PRODLOUŽENÍ PŘELOŽKY				
VPT ČÁST: PRODLOUŽENÍ PŘELOŽKY PODÉLNÝ PROFIL	ARCHIVNÍ ČÍSLO		3.05/014	POR. ČÍSLO D2	16.04/15
	ZAKÁZKOVÉ ČÍSLO				
	OBJEDNATEL: Severní energetická, a.s., Václava Režáče 315, 434 01 Most				